

## Edito

Chères concitoyennes,  
Chers concitoyens,

Notre ras-le-bol général face à la fermeture répétée de notre déchèterie.

Nous sommes à un croisement important entre transition écologique et changements de nos modes de vie, de nos modes de production et de consommation. La gestion et la valorisation des déchets, des emballages sont des enjeux majeurs pour l'avenir.

Des gestes de tri sont demandés et exigés à tous les citoyens.

Une collecte et un traitement efficaces permettent de limiter l'impact sur notre environnement mais également d'en tirer le meilleur parti par le recyclage.

Mais actuellement à Mertzwiller, c'est un cri d'alarme que je lance à travers cet édito.

Nous élu(e)s et habitant(e)s de Mertzwiller, nous subissons des fermetures à répétition de notre déchèterie.

Que fait le SMICTOM ?

Répond-il aux besoins de la population mertzwilleroise ?

NON

Atteint-il les objectifs fixés ?

NON

Respecte-t-il les jours d'ouverture ?

NON

Nous avons une déchèterie dotée d'équipements qui offrent la possibilité de collecter et de trier les déchets mais nous nous trouvons face à une inefficacité de gestion d'un site de collecte des déchets et cela augmente notre mécontentement. Cela augmente considérablement les dépôts illégaux et sauvages des déchets. J'attends avec impatience le prochain rendez-vous avec Monsieur le Président du SMICTOM pour trouver des réponses rapides, efficaces et normaliser les ouvertures de notre déchèterie. Je vous communiquerai les résultats.

*Michel Schweighoeffer*

Maire







## > Plantations de haies

Un grand merci aux petites mains qui sont venus aider l'équipe du Parc Naturel Régional des Vosges du Nord et les équipes techniques de la commune, pour la plantation des haies au centre vert, lors des chantiers participatifs, dans le cadre du programme « Trame verte, trame bleue », qui vise à maintenir et à reconstituer un réseau de continuités écologiques pour que les espèces animales et végétales puissent assurer leur cycle de vie.



Quel plaisir de voir des jeunes de la commune aux côtés des habitants de la Résidence Seniors pour mener ce chantier dans la bonne humeur, et ainsi contribuer à la protection de notre environnement.

Les élèves des classes de CE2-CM1 et de CM1 de l'école élémentaire étaient également présents ! Lors d'une première journée, des intervenantes de la maison



de l'eau et de la rivière de Frohmuhl sont venues les sensibiliser à l'importance de la préservation des espaces naturels pour la biodiversité et notamment au rôle déterminant des haies dans cet équilibre.

Lors d'une seconde journée, les enfants ont été chargés de planter des haies aux abords du parcours de santé, le long de la route menant à Mietesheim. Avec l'aide de planteurs, les apprentis jardiniers n'ont pas ménagé leurs efforts et ils ont maintenant hâte de voir leurs haies grandir et se développer.



Il est demandé à tous de bien vouloir respecter le travail qui a été réalisé en faveur de la biodiversité.

## > Opération poules pondeuses



En partenariat avec la société des Aviculteurs de Mertzwiller et environs, la commune propose de donner gratuitement **deux poules pondeuses** aux usagers disposant d'un espace et d'un abri pour les accueillir. Les foyers intéressés devront disposer d'un espace suffisant pour installer un enclos et un abri soit environ 8 m<sup>2</sup> au total, et se conformer aux règles d'hygiène et de bon voisinage. Les personnes disposant déjà de poules ne peuvent pas participer à l'opération.

La remise des poules aura lieu en juin 2025. Les aviculteurs de Mertzwiller vous apporteront tous les conseils nécessaires en matière d'alimentation et de soins. Pour participer à cette opération, complétez le formulaire de candidature disponible à l'accueil de la mairie ou sur [www.mertzwiller.fr](http://www.mertzwiller.fr), avant le 25 avril.

## > Collecte de mobiles usagés



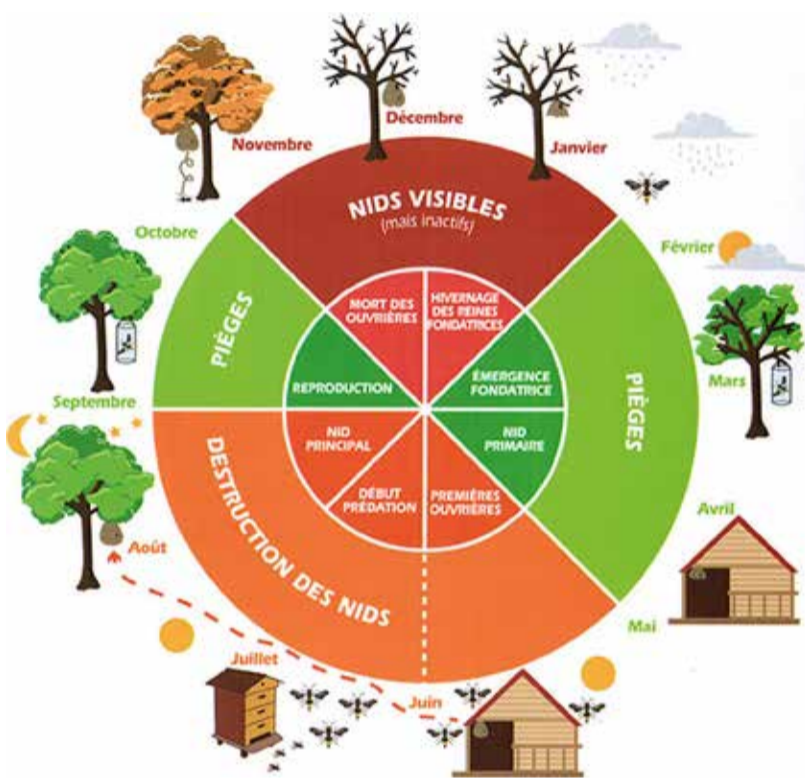
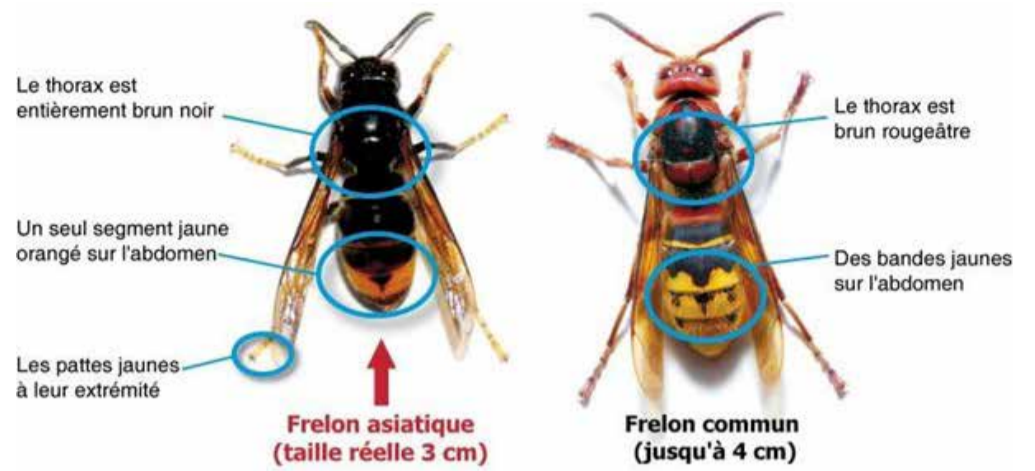
Jusqu'au 14 avril, venez déposer en mairie ou à la bibliothèque votre vieux téléphone mobile dans le cadre de l'Oschterputz organisé par la Collectivité Européenne d'Alsace. Il sera collecté par Orange, et toutes les données personnelles seront entièrement effacées sous le contrôle d'un huissier de justice. Les appareils seront triés afin de leurs donner une seconde vie, tout en créant des emplois pour des personnes éloignées de l'emploi.





> Lutte contre le frelon asiatique

Le frelon à pattes jaunes, dit « frelon asiatique », appelé *Vespa Velutina Nigrithorax* est apparu en 2004 dans le sud-ouest de la France et s'est propagé jusqu'en Alsace en 2024. La lutte doit désormais s'organiser, car au deuxième semestre de l'année, c'est un prédateur important de la biodiversité (impact de 60 %), de l'apiculture (impact de 40 %) et un risque pour la population par son agressivité et ses piqûres. Un nid consomme sur une année jusqu'à 11 kg d'insectes divers attrapés, pour se fournir en protéines, et qui manqueront dans les cycles de biodiversité et d'écosystème. Pour se fournir en glucides, ils s'attaquent également aux fruits et produits sucrés. Un plan de lutte national est en place avec des déclinaisons au niveau régional, départemental et communal.



Il est indispensable de connaître le cycle de vie annuel du frelon asiatique et reconnaître sa forme et ses nids : nid primaire au printemps et nid secondaire en automne. Après le cycle annuel, aucun des 2 types de nids n'est réutilisé.

A l'automne 2024, la présence du frelon asiatique a été observée dans le périmètre de la commune de Mertzwiller à différents endroits, ce qui suppose l'existence d'un nid secondaire, mais celui-ci n'a été ni découvert, ni neutralisé. Sans lutte, une multiplication est possible par 10 ou davantage du nombre de nids primaires au printemps et autant de secondaires en automne, avec les risques en conséquence.

La lutte au printemps s'organise sur 2 axes : **signaler et neutraliser les nids primaires** et piéger les reines fondatrices qui engendrent ces nids. Ces 2 actions empêcheront un nid secondaire de prédation et à risques en automne. Le piégeage n'est, pour le moment, pas requis chez les particuliers.

Le nid primaire est élaboré par une reine fondatrice entre mars et juin, avec une taille d'une orange au départ et d'un melon en juin. Il est fragile et fixé à l'abri des intempéries, plutôt sur une face sud, sous des avancées de toiture, sous-toitures, cabanons et recoins. Soyez prudent et observateur lors des tailles de haies ou élagages, travaux à l'extérieur, dans vos annexes ou remises d'habitation, promenades...

Le nid secondaire est élaboré à un autre endroit proche à partir de juillet et grandira rapidement en forme de goutte d'eau pour atteindre jusqu'à 80 cm de diamètre et 1m de



hauteur et contenir 2 000 individus. Il sera souvent situé dans un endroit tranquille, ensoleillé en hauteur dans un arbre et proche d'une source de nourriture et d'eau. N'approchez jamais à moins de 20 mètres d'un nid secondaire. Les frelons asiatiques ont un comportement défensif de leur nid et deviennent très agressifs en groupe à la moindre approche du nid. Ils peuvent alors piquer plusieurs fois avec leur dard de 4 mm. Le venin injecté peut provoquer des accidents graves. En cas de piqûres multiples, appeler les secours au 15, 18 ou 112.

**Votre rôle dans cette lutte, en cette période de printemps, est donc de signaler tout nid primaire sur [www.lefrelon.com](http://www.lefrelon.com), à la mairie ou au référent local, M. Jean-Marie Schaeffer au 07 82 11 27 22.** Le signalement est indispensable autant pour la neutralisation que pour la planification de la lutte et le suivi de l'invasion.



## SOLIDARITÉ



### > Médaille de l'enfance et des familles

La médaille de l'enfance et des familles est accordée aux personnes qui ont élevé des enfants en ayant fait un constant effort pour leur donner les meilleures conditions matérielles et morales possibles :

- Personne élevant au moins 4 enfants de nationalité française, dont l'aîné a atteint l'âge de 16 ans.
- Personne élevant ou ayant élevé dignement un ou des enfants dans un contexte familial, social ou économique particulièrement difficile
- Personne ayant élevé seule pendant au moins 2 ans ses frères et sœurs, à la suite du décès de ses parents
- Personne ayant élevé pendant au moins 2 ans au moins un orphelin avec lequel elle a un lien de parenté
- Veuf ou veuve de guerre ou d'acte de terrorisme ayant élevé seul un ou des enfants, du fait du décès de leur époux
- Personne dédiant leur vie professionnelle ou leur action bénévole à l'accompagnement, à la protection et à la défense de l'enfance et des familles. Cette personne a

notamment agi dans les domaines de l'accueil des jeunes enfants, de la protection de l'enfance, du soutien à la parentalité.

- Personne rendant des services exceptionnels pour l'accompagnement et le soutien des familles ou pour la protection des enfants et de leurs droits

La médaille peut être accordée à titre posthume si la proposition est faite dans les deux ans du décès de la personne concernée.

La commune de Mertzwiller tient à témoigner à ces personnes la reconnaissance de la Nation. Après instruction des dossiers, la décision d'attribution est prise par le Préfet sur avis de l'UDAF (Union départementale des associations familiales).

Vous souhaitez candidater à la médaille de l'enfance et des familles ? Contactez la mairie par courriel qui vous transmettra le formulaire à compléter ([mairie@mertzwiller.fr](mailto:mairie@mertzwiller.fr)).

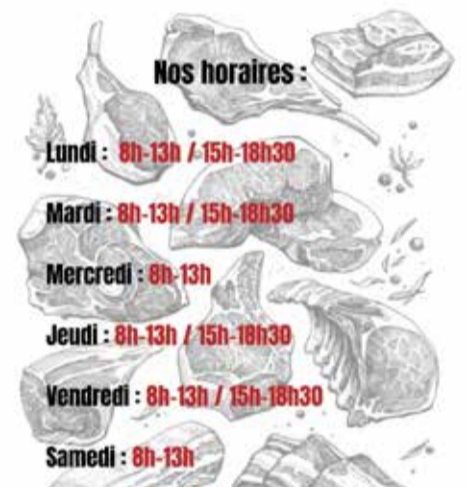
## COMMERCES



### > Changement de propriétaire

La boucherie Frey, au 7 rue de la Liberté, change de propriétaire et devient la boucherie Kieger, votre nouvelle adresse incontournable pour des produits de qualité, frais et savamment préparés. Viandes de sélection, conseils personnalisés et un service qui met un point d'honneur à satisfaire toutes vos envies carnées, charcutier et traiteur. L'ouverture est prévue le samedi 5 avril.

7, rue de la Liberté - 03 88 07 04 66



## SCOLARITÉ



### > Petit-déjeuner à l'école pour les CP



Vendredi 14 mars, la classe de CP de Mme Denis a vécu une belle expérience en prenant le petit déjeuner à l'école ! Dans le cadre de l'éducation à la santé, les élèves ont appris l'importance de bien démarrer la journée avec un repas équilibré. En amont, ils avaient travaillé spécialement sur les produits laitiers et ont participé à un atelier de dégustation en collaboration avec l'infirmière scolaire. Au menu : un smoothie à la banane, différents pains aux céréales et du chocolat. Les enfants ont adoré goûter et découvrir ces aliments essentiels pour bien grandir. Ils ont compris que les produits

laitiers sont bons pour leurs os et leur santé, et que pour être en forme, il faut manger un peu de tout, tous les jours. Quel plaisir de commencer la journée de manière saine et gourmande !

### > Inscription à l'école maternelle

Suite à la pré-inscription réalisée en mairie des enfants nés en 2022 à l'école maternelle, les parents doivent se présenter à l'école, rue des Bergers mardi 1<sup>er</sup> avril ou mardi 22 avril 2025, de 8h à 11h45 et 13h30 à 16h, pour procéder à l'admission. Se munir du livret de famille et du carnet de santé.

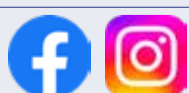
[www.mertzwiller.fr](http://www.mertzwiller.fr)

MAIRIE DE MERTZWILLER

Lundi : 13h30-17h30

Mardi, jeudi et vendredi : 8h30-12h / 13h30-17h30

Mercredi : 8h-12h



BULLETIN D'INFORMATION MENSUEL DE MERTZWILLER

Avril 2025

Bulletin d'information édité par la ville de Mertzwiller

Directeur de la publication : Michel Schweighoeffer, Maire de Mertzwiller

Crédits photos : Mairie de Mertzwiller, Pixabay

Tirage : 1 400 exemplaires - Dépôt légal à parution

Impression : Service communication - Mairie de Mertzwiller



**MERTZWILLER**

*S'Dorf heewe an s'Dorf drewe*

# S'MERTZWILLER Blattel

SUPPLÉMENT AGENDA - AVRIL 2025

## CULTURE



### > Les vacances de printemps à la bibliothèque

La bibliothèque vous accueille durant les vacances scolaires, du 8 au 17 avril, de 15h à 18h les mardis, jeudis et vendredis, ainsi que les mercredis de 9h à 12h et de 15h à 18h. Elle sera fermée samedi 19 avril, il n'y aura donc pas d'heure du conte ce jour.

### Les rendez-vous d'avril à ne pas manquer

#### MARDI 8 AVRIL

#### Conte : « Les bestioles »

#### 18H30 À L'ESPACE STÉPHANE GRAPPELLI

*Si on ressentait comme un ver dans le fruit ?*

*Et si on voyait avec des yeux de taupe ?*

*Et si on chassait comme un rapace ?*

*En paroles, ou presque, parce que les animaux font de drôles de sons :*

*Les moineaux piaillent, le faisan criaille et le dindon glousse.*

*Le bouc chevrote, le hibou hulule et la chouette chuinte.*

*Des contes, des bruitages, des chansons, des observations,*

*Dans la forêt, tout un monde de bestioles revit... pour qu'on se sente pousser des ailes.*

Dans le cadre du festival « L'Alsace se (ra)conte »

Avec Nathalie Léone, guitare et objets sonores.

Gratuit, sur réservation au 03 88 90 30 02 ou : <https://my.weezevent.com/les-bestioles>

A partir de 5 ans. Durée : 1h00. Buvette sur place.

#### MERCREDI 9 AVRIL

#### Atelier bricolage « Pot à crayons »

#### DE 14H À 15H À LA BIBLIOTHÈQUE

Les enfants de 6 à 8 ans sont invités à retrouver les bénévoles de la bibliothèque pour créer ensemble un pot à crayons.

Gratuit, sur inscription au 03 88 90 16 50.

## JUMELAGE



### > Déplacement à Burghaun



A l'occasion de la kermesse de Langenschwarz, une délégation d'élus de Mertzwiller se rendra à Burghaun les 24 et 25 mai 2025. Les habitants souhaitant s'investir et créer des liens de jumelage sont invités à s'y joindre.

Une participation aux frais du bus (50 € par adulte) sera demandée.

Renseignements et inscription en mairie ou par courriel avant le 18 avril 2025 : [secretariat@mertzwiller.fr](mailto:secretariat@mertzwiller.fr).





## Messe (paroisse catholique)

Dimanche 06.04 à 10h30

Samedi 19.04 à 20h

## Culte protestant à 10h

Dimanche 06.04 à Mietesheim


Dimanche 13.04 à Gundershoffen

Jeudi 17.04 à 20h à Mertzwiller

Vendredi 18.04 à Mertzwiller

Dimanche 20.04 à 7h à Mertzwiller et 10h à Mietesheim

### LUNDI 7 & MARDI 22 AVRIL

 Collecte des ordures ménagères

### JEUDIS 3 & 17 AVRIL

 Collecte sélective

### TOUS LES LUNDIS

14H : Atelier tricot - ESG

### TOUS LES MARDIS

14H : Atelier couture - ESG

14H : Atelier scrabble - ESG

19H45 : Atelier peinture - ESG

### TOUS LES MERCREDIS

8H-18H : Mercredis éducatifs - ESG

Animations pour les enfants de 3 à 11 ans scolarisés.

Inscription sur [reseau-animation.com](http://reseau-animation.com).

19H : Atelier couture - ESG

### TOUS LES JEUDIS

14H : Jeux de cartes - ESG

### TOUS LES VENDREDIS

8H30 : Marche nordique

RDV au niveau du pont de la Zinsel

### TOUS LES MERCREDIS & SAMEDI 5 AVRIL

Heure du conte



15H30 LE MERCREDI / 10H30 LE SAMEDI

À LA BIBLIOTHÈQUE

Venez écouter des histoires en famille.

### MERCREDI 2 AVRIL

Atelier mosaïque de Pâques

14H À 17H - ESG



Les ateliers mosaïque se poursuivent avec un thème de Pâques. Une large gamme de couleurs vous sera mise à disposition. 10 € pour les habitants de Mertzwiller / 15 € pour les extérieurs. Inscription en mairie.

### SAMEDI 5 AVRIL

Nettoyage du cimetière

À PARTIR DE 8H30 - CIMETIÈRE

Le Conseil de Fabrique de la paroisse catholique lance un appel aux bénévoles pour participer à une matinée de nettoyage du cimetière. Les bénévoles sont priés de se munir de gants, de balai, de sécateur et autres outils de jardinage. Un verre de l'amitié sera servi à l'issue des travaux vers 11h30.

### DIMANCHE 6 AVRIL

Repas des aviculteurs

11H-15H - FOYER DES AVICULTEURS

Menu à 17 € (estomac de porc farci, salade, dessert et café)

### MARDI 8 AVRIL

Conte : « Les bestioles »

18H30 - ESG



Avec Nathalie Léone, guitare et objets sonores. Gratuit, sur réservation au 03 88 90 30 02 ou : <https://my.weezevent.com/les-bestioles>

A partir de 5 ans. Durée : 1h00

Buvette sur place.

### MERCREDI 9 AVRIL

Atelier bricolage Pot à crayons

DE 14H À 15H - À LA BIBLIOTHÈQUE

Gratuit, sur inscription au 03 88 90 16 50.

### MERCREDI 9 AVRIL

Café des parents

DE 14H À 16H - 2 PLACE DE L'ÉCOLE

La FCPE de Mertzwiller a le plaisir de vous convier à son café des parents, pour échanger, s'informer et passer un moment convivial.



### [COMPLET] MERCREDI 9 AVRIL

Atelier floral de Pâques

14H À 17H - ESG

### JEUDI 10 AVRIL

Réunion de la Maïstubb - Club des retraités

À PARTIR DE 14H - ESG

### DIMANCHE 13 AVRIL

Bourse aux vélos

9H À 12H : DÉPOSE DES VÉLOS

13H À 17H : VENTE

ESG

Stand buvette et pâtisseries toute la journée. Renseignements au 03 88 07 77 82 ou 07 69 97 34 04.

### DIMANCHE 13 AVRIL

Match AS Mertzwiller -

FC Niederschaeffolsheim

16H - STADE DE FOOT

### JEUDI 17 AVRIL

La mairie sera fermée jeudi 17 avril après-midi. Elle vous accueillera à nouveau à partir du mardi 22 avril à 8h30.

### DIMANCHE 20 AVRIL

Vide grenier des Los Amigos

8H À 18H - RUE LOUIS PASTEUR

Petite restauration sur place.

Renseignements : M. Lucien Kolb - 06 71 91 50 13

### JEUDI 24 AVRIL

Job Dating

9H À 13H - ESG

Venez avec votre CV. Formateurs et employeurs vous attendent nombreux.

Offres à consulter sur : [www.ccpaysniederbronn.fr](http://www.ccpaysniederbronn.fr)



### SAMEDI 26 & DIMANCHE 27 AVRIL

Collecte « Une rose, un espoir »

Au profit de la Ligue contre le cancer.

### SAMEDI 26 AVRIL

Collecte de bouchons, vêtements, vieux papiers et cartons

9H30 À 11H30

CASERNE DES POMPIERS

Organisé par l'association Bouchons Bonheur 67

### SAMEDI 26 AVRIL

Loto Bingo

A PARTIR DE 20H - ESG

Réservations au 06 08 34 61 26. Organisé



par le Kiwanis Club de Bischwiller-Brumath, au profit des enfants handicapés. Ouverture des portes à 18h, buvette et restauration sur place.